



## **AVVISO PER I RESIDENTI NEI COMUNI DI BUSENO, CALANCA E ROSSA AGGIORNAMENTO DEL 07.12.2022**

Per informazioni relative all'apertura della strada cantonale, vi invitiamo a consultare il sito internet [www.gr.ch](http://www.gr.ch) e [www.strassen.gr.ch](http://www.strassen.gr.ch) oppure contattare l'Ufficio Tecnico Cantonale, Circondario 2, Mesocco allo 091 822 81 11.

Vi elenchiamo alcuni contatti telefonici:

*Urgenze sanitarie:*

**Servizio Ambulanza del Moesano: telefono n. 144**

Il Servizio ambulanza organizza il trasporto, informa direttamente i medici responsabili.

**REGA: telefono n. 1414**

**Medico di picchetto n. 091 966 34 11**

**Polizia telefono n. 117**

**Pompieri telefono n. 118**

*SPITEX ACAM/MOESANO:*

**Servizio cure a domicilio, amministrazione tel. n. 091 831 12 40 / 091 830 10 36**

**Servizio cure a domicilio, interventi tel. n. 091 820 50 35 / 091 820 50 30**

**Servizio pasti a domicilio, tel. n. 091 820 50 36**

**Servizio cure a domicilio, picchetto tel. n. 079 426 85 47 / 079 904 12 40**

*Rifornimento di generi alimentari e non, per consegna al domicilio verificare direttamente con i negozi:*

**Negozi Dalvecc, Vecchini Elisabetta, Selma, telefono n. 079 109 54 44**

**Negozi/ristorante Germinia, Arvigo, telefono n. 091 828 10 21 / 076 570 17 69**

**Al Negoziat, De Togni Maria, Braggio, telefono n. 076 481 91 06**

*Fornitura di farmaci:*

Chi necessitasse la fornitura di farmaci urgenti, è invitato gentilmente a voler contattare la Farmacia Moretti di Grono 091 827 15 01, **venerdì 09.12.2022 entro le ore 10:00 e sabato 10.12.2022 entro le ore 10:00**, al fine di organizzare il trasporto.

*Voli trasporto passeggeri:*

Chi necessitasse il trasporto in elicottero è invitato a presentarsi:

Arvigo (piazzale Magazzino Pompieri Val Calanca)

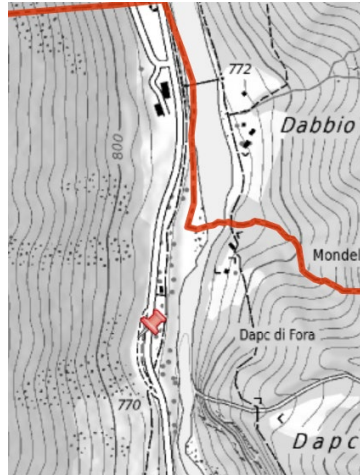
Grono (entrata Val Calanca) e viceversa è invitato a presentarsi:

**giovedì 08.12.2022 alle ore 10:00 e alle ore 16:00**

I voli di venerdì 09.12.2022 verranno programmati meteo permettendo, per conferma contattare il numero **077 484 93 89**.

**vedi retro**

Gli autoveicoli dovranno essere parcheggiati presso il piazzale a lato strada cantonale, dopo il magazzino pompieri verso Buseno, come da piano



*Trasporti pubblici e scuole primarie e secondarie:*

Appena riaprirà la strada cantonale sarà nuovamente garantito il trasporto pubblico con l'Autopostale, anche il trasporto degli allievi alle scuole primarie e secondarie riprenderà normalmente.

Per quanto riguarda informazioni supplementari inerenti alle scuole, vi invitiamo a voler informarvi direttamente con le Direzioni scolastiche:

Corporazione scolastica Valle Calanca  
Direzione scolastica  
Anna Giudicetti Rizzi  
079 452 27 77  
[direzione@scuolecalanca.ch](mailto:direzione@scuolecalanca.ch)

Direzione regionale SEC/SAP Roveredo GR  
091 827 34 43  
[direzione.roveredo@secsapmoesano.ch](mailto:direzione.roveredo@secsapmoesano.ch)

Presidente scolastico Franco Marzoli 079 643 22 10.

*Servizio distribuzione Posta CH:*

Il servizio distribuzione della Posta CH è previsto da giovedì 08.12.2022, meteo permettendo per voli con elicottero.

Su indicazioni dell'Ufficio Tecnico Cantonale di Mesocco, vi rammentiamo che vi è il divieto assoluto di transito pedonale sul tratto di strada cantonale colpita dalla caduta di massi.

Vi ringraziamo per la collaborazione e comprensione.

## **STATO MAGGIORE COMUNALE DI BUSENO / CALANCA / ROSSA**